

1F

医師のアイデアが詰まった、安全で快適な住空間。

在宅医療の現場に携わる医師の視点から、年代や身体状況にかかわらず誰もが暮らしやすい住まいを追求しました。障がいのある方や小さなお子さまがいるご家庭も、安全で快適に暮らせる工夫が至る所に施されています。

あらゆる方が暮らしやすい ユニバーサルデザイン

Point /
01



※image

引き戸を採用した 広い間口の玄関&居室

玄関扉は開口幅約1mを確保できる引き戸を採用。ホールも十分な広さを設けました。居室とLDKは広い間口で接続し、お子さまや車イスの方も安心して使えます。

Point /
02



※image

使いやすい配慮が いっぱいの洗面台

座ったままでも洗顔や歯磨きなどがしやすい洗面台を採用。高齢者や車イスの方ももちろん、立った状態でも使いやすいので誰もが快適に使用できます。

Point /
03



※image

2方向から 利用できるトイレ

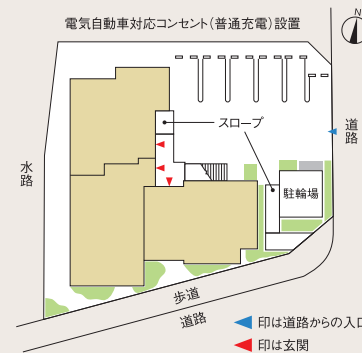
トイレはLDKと洗面室の2方向から利用可能。小さなお子さまがいるご家庭は、トイレにいるママの気配がリビングからでも感じられるのでお子さまも安心できます。



※image

仰向けでも直接目に光が入らない間接照明を採用したLDK。

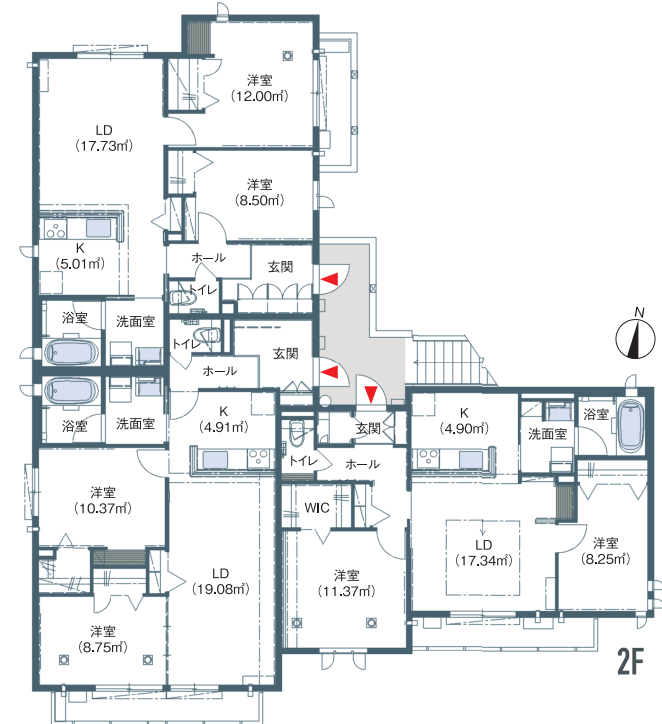
- 敷地面積 / 521.38㎡ (約157.71坪)
- 延床面積 / 374.70㎡ (約113.34坪)
- 1階床面積 / 187.35㎡
- 2階床面積 / 187.35㎡



印は道路からの入口
印は玄関

2F

上質かつ快適な暮らしを叶え、住む人の満足を深める。



スタイリッシュでモダンなインテリアをコンセプトに、ゆとりと開放感あふれるリビングダイニングやウォークインクローゼットを備えたプランをご用意しました。リモートワークにも対応できるワークスペースを全プランに設置し、ニーズの多様化にも対応しています。



※image